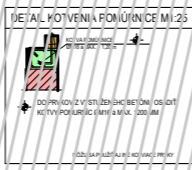
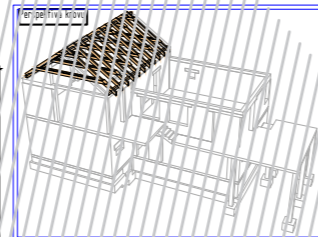
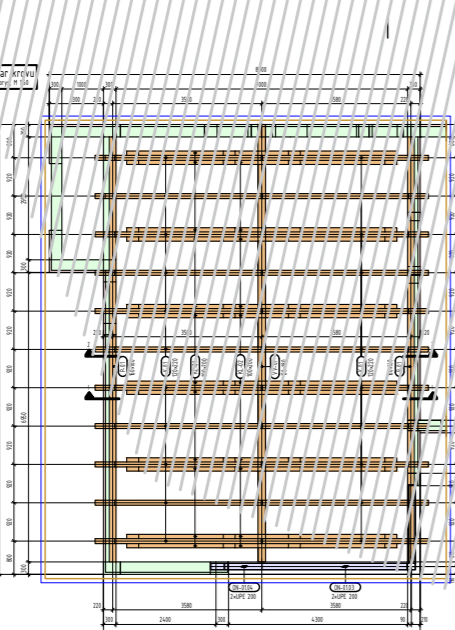


**OZNAČENIE NOSNÝCH PRVKOV**

  - stĺp z výstuľového betónu  
  - stĺp z výstuľového betónu

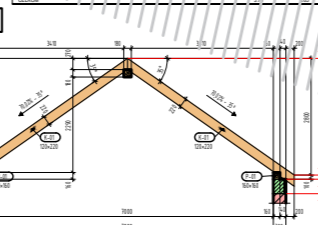
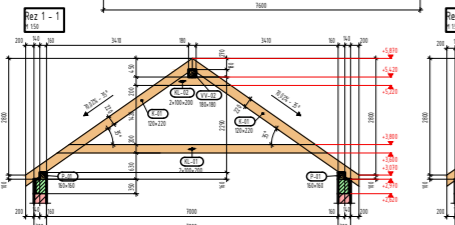
**LEGENDA MATERIÁLOV**

  - výstuľový betón v reze  
  - výstuľový betón v pohľade  
  - výstuľový betón v reze  
  - výstuľový betón v pohľade  
  - výstuľový betón v reze  
  - výstuľový betón v pohľade



**PRÍKLADY KOTVENIA DŹIEVA**

PRÍKLAD	PRÍKLAD	PRÍKLAD	PRÍKLAD	PRÍKLAD



**LEGENDA NOSNÝCH PRVKOV**

  - stĺp z výstuľového betónu  
  - stĺp z výstuľového betónu  
  - stĺp z výstuľového betónu  
  - stĺp z výstuľového betónu

**LEGENDA MATERIÁLOV**

  - výstuľový betón v reze  
  - výstuľový betón v pohľade  
  - výstuľový betón v reze  
  - výstuľový betón v pohľade  
  - výstuľový betón v reze  
  - výstuľový betón v pohľade

**POZNÁMKY**

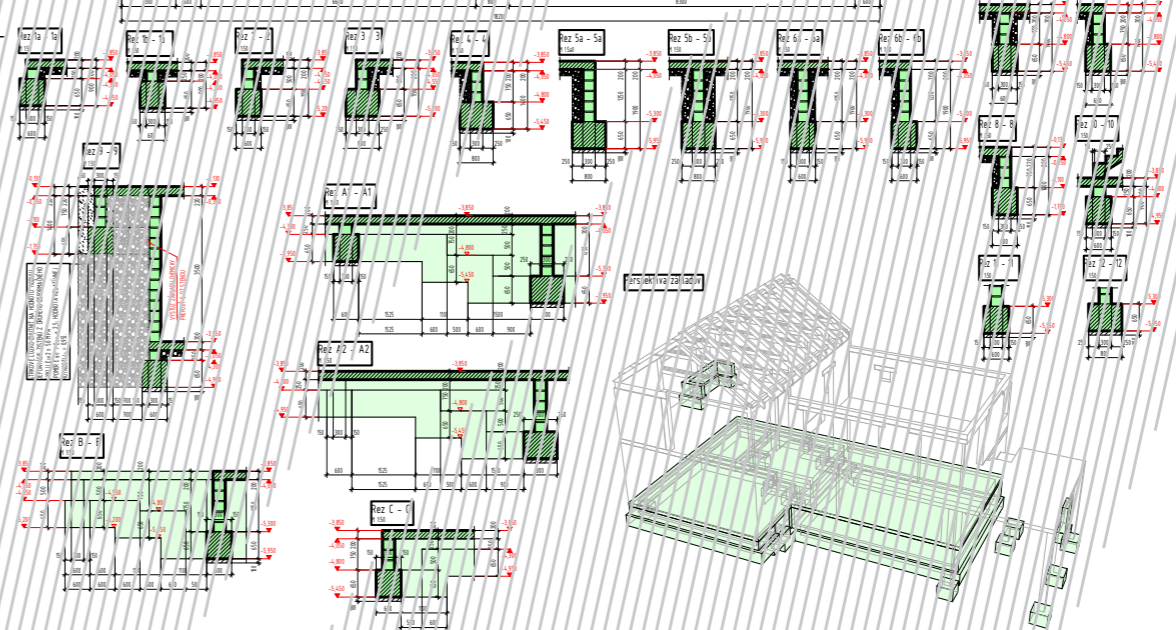
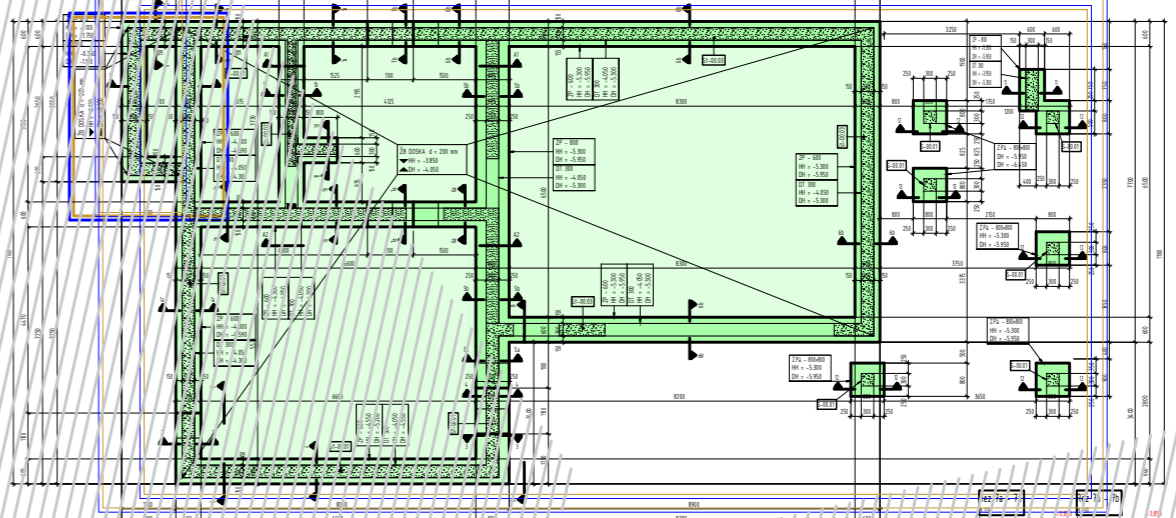
- Všetky výkresy sú v mierke 1:100.  
 - Všetky výkresy sú v súlade s požiadavkami STN EN 1992-1-1:2004.  
 - Všetky výkresy sú v súlade s požiadavkami STN EN 1993-1-1:2004.  
 - Všetky výkresy sú v súlade s požiadavkami STN EN 1994-1-1:2004.  
 - Všetky výkresy sú v súlade s požiadavkami STN EN 1995-1-1:2004.  
 - Všetky výkresy sú v súlade s požiadavkami STN EN 1996-1-1:2004.  
 - Všetky výkresy sú v súlade s požiadavkami STN EN 1997-1-1:2004.  
 - Všetky výkresy sú v súlade s požiadavkami STN EN 1998-1-1:2004.  
 - Všetky výkresy sú v súlade s požiadavkami STN EN 1999-1-1:2004.  
 - Všetky výkresy sú v súlade s požiadavkami STN EN 1992-1-2:2004.  
 - Všetky výkresy sú v súlade s požiadavkami STN EN 1993-1-2:2004.  
 - Všetky výkresy sú v súlade s požiadavkami STN EN 1994-1-2:2004.  
 - Všetky výkresy sú v súlade s požiadavkami STN EN 1995-1-2:2004.  
 - Všetky výkresy sú v súlade s požiadavkami STN EN 1996-1-2:2004.  
 - Všetky výkresy sú v súlade s požiadavkami STN EN 1997-1-2:2004.  
 - Všetky výkresy sú v súlade s požiadavkami STN EN 1998-1-2:2004.  
 - Všetky výkresy sú v súlade s požiadavkami STN EN 1999-1-2:2004.

**POUŽITÉ MATERIÁLY**

**KONŠTRUKČNÉ DŹIEVO G4**

**PREHLAD OBJEKTU**

VÝSTAVBA: ...  
 Miesto: ...  
 Mierka: 1:100



**OZNAČENIE NOSNÝCH PRVKOV**

  - stĺp z výstuľového betónu  
  - stĺp z výstuľového betónu

**LEGENDA MATERIÁLOV**

  - výstuľový betón v reze  
  - výstuľový betón v pohľade  
  - výstuľový betón v reze  
  - výstuľový betón v pohľade  
  - výstuľový betón v reze  
  - výstuľový betón v pohľade

**POZNÁMKY**

- Všetky výkresy sú v mierke 1:100.  
 - Všetky výkresy sú v súlade s požiadavkami STN EN 1992-1-1:2004.  
 - Všetky výkresy sú v súlade s požiadavkami STN EN 1993-1-1:2004.  
 - Všetky výkresy sú v súlade s požiadavkami STN EN 1994-1-1:2004.  
 - Všetky výkresy sú v súlade s požiadavkami STN EN 1995-1-1:2004.  
 - Všetky výkresy sú v súlade s požiadavkami STN EN 1996-1-1:2004.  
 - Všetky výkresy sú v súlade s požiadavkami STN EN 1997-1-1:2004.  
 - Všetky výkresy sú v súlade s požiadavkami STN EN 1998-1-1:2004.  
 - Všetky výkresy sú v súlade s požiadavkami STN EN 1999-1-1:2004.

**POUŽITÉ MATERIÁLY**

**KONŠTRUKČNÉ DŹIEVO G4**

**PREHLAD OBJEKTU**

VÝSTAVBA: ...  
 Miesto: ...  
 Mierka: 1:100

